

AFFAIRE :

Réhabilitation du bâtiment principal

VETAGRO SUP - LEMPDES

MAITRE D'OUVRAGE

VETAGRO SUP
LEMPDES

1 avenue Claude Bourgelat
69280 Marcy-l'Etoile
Tel : 04.78.87.25.37



PHASE :

Dossier Consultation Entreprises


DCE

NOM DU DOCUMENT

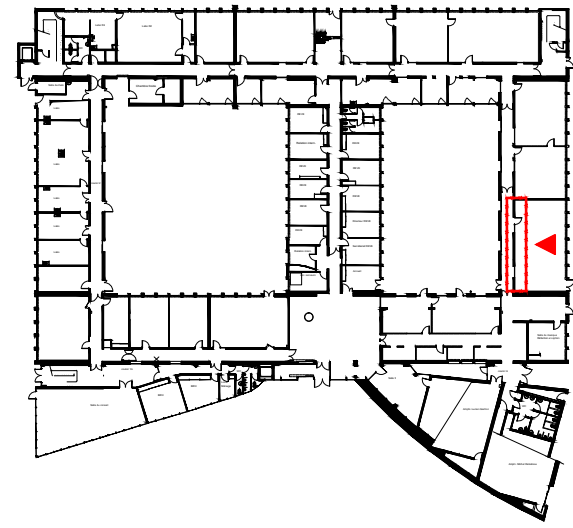
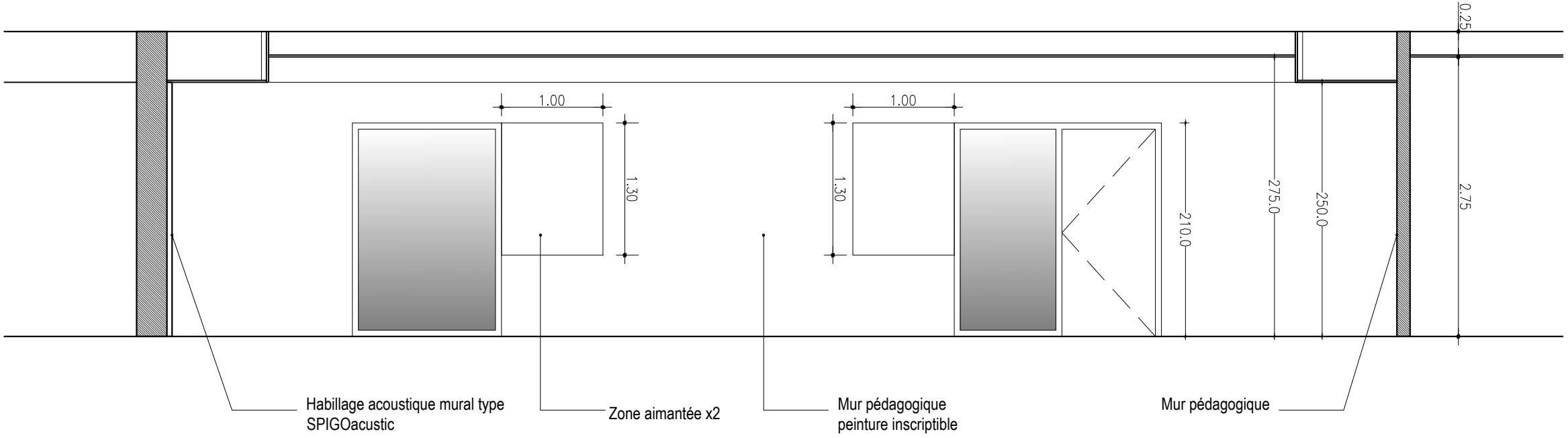
Projet-Carnet aménag. int.

NUMERO

PJT 100

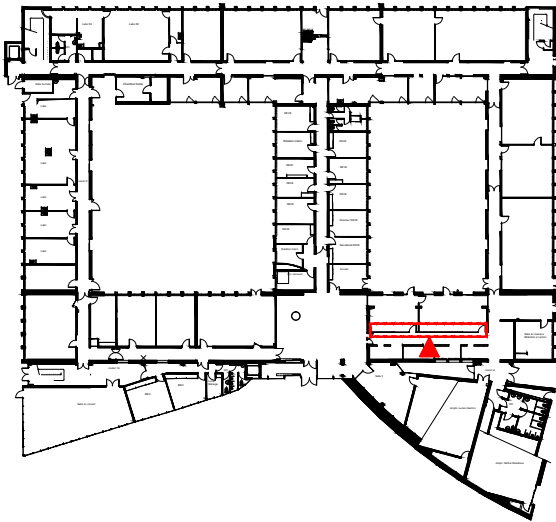
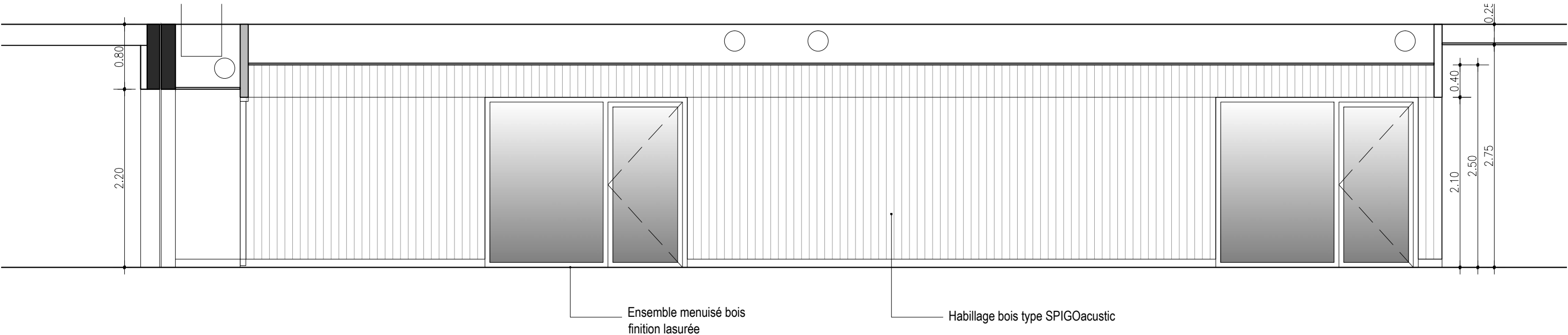
DATE :	Décembre 2025	ECHELLE :	-
ARCHITECTE : B_CUBE SARL d'architecture 65 rue Hénon 69004 Lyon tel: 04 78 39 30 04		ECONOMISTE : PROCOBAT 10 Avenue des canuts 69120 VAULX EN VELIN tél : 04 37 45 32 45	
BET STRUCTURE : CETIS 3, rue de la Dombes 01 700 Neyron tél : 04 78 55 00 18		BET FLUIDES : B27 59, Bd Vivier Merle 69 003 Lyon tél : 09 70 07 00 74	
BET ACOUSTIQUE : Allegro Acoustique Rue Colonel Quantin 21000 Dijon tél : 06 95 24 75 12			
COORDINATEUR SPS : APAVE 76 rue du dauphiné 69960 CORBAS tel: 04 72 90 46 85		BUREAU DE CONTROLE : APAVE 76 rue du dauphiné 69960 CORBAS tel: 04 72 90 46 85	

Fichier :



Nota :
Toutes les huisseries des menuiseries bois sont à prévoir adaptées pour une finition lasurée
Tous les éléments de mobilier en bois sont classés M3 ou Euroclasse D.
Pour tous les habillages type SPIGOACUSTIC = les panneaux de bois devront assurer une réaction au feu minimale de D-s2, d0, et l'isolant en fond de cavité devra assurer une réaction au feu minimale A2-s2, d0

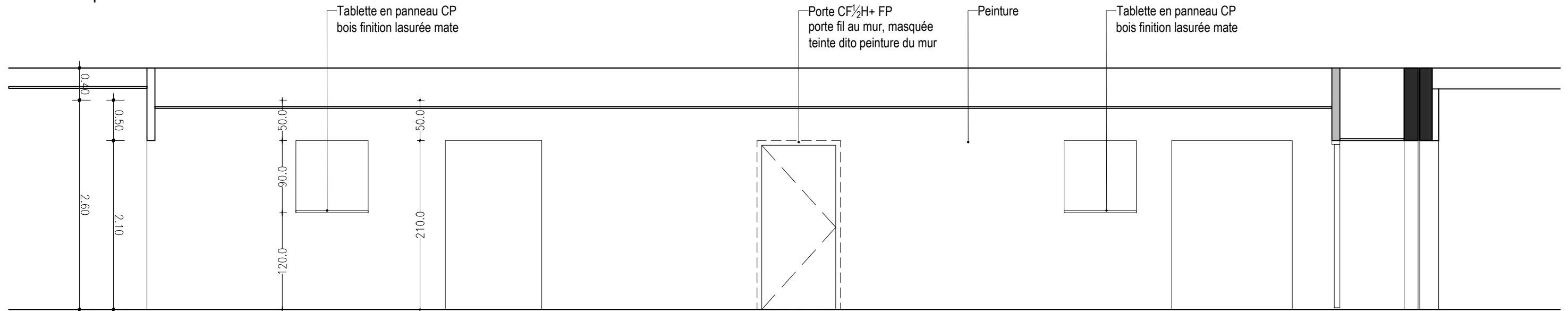
Réhabilitation du bâtiment principal - VETAGRO SUP - LEMPDES				DCE		MAITRE D'OUVRAGE VETAGRO SUP 1 avenue Claude Bourgelat 69 280 Marcy-l'Etoile	MAITRE D'OEUVRE B_CUBE architectes 65 Rue Hénon 69004 Lyon Tel: 04 78 39 30 04	ECONOMISTE PROCOBAT
Titre:	Projet - Elevation intérieure - salle de classe A-4-2	N°: PJT 101	Ech: 1/50	Date: Déc-2025	Ind: A0			BET FLUIDES B27
								BET STRUCTURES CETIS



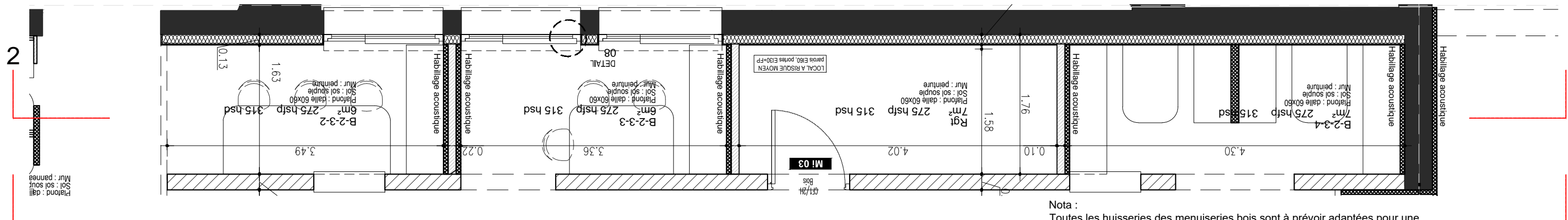
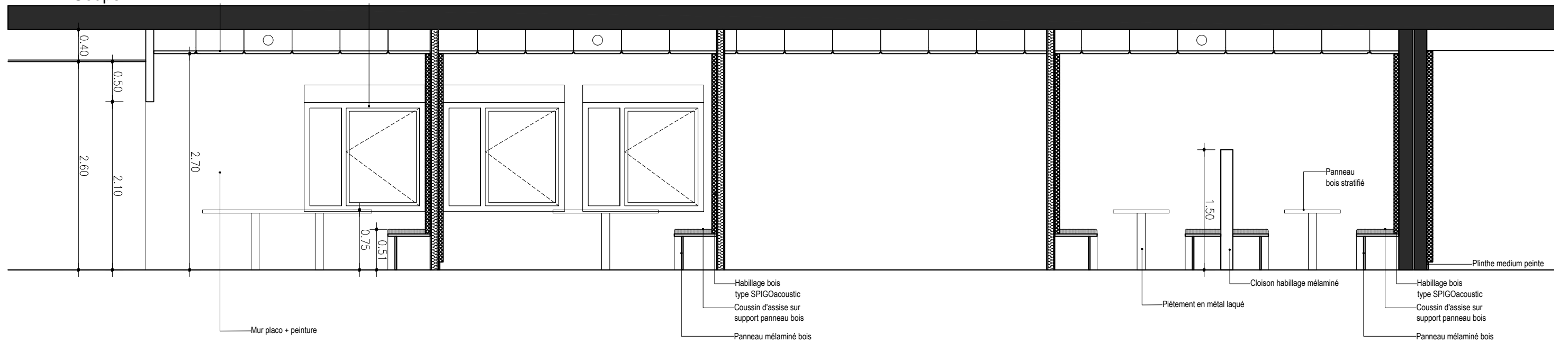
Nota :
Toutes les huisseries des menuiseries bois sont à prévoir adaptées pour une finition lasurée
Tous les éléments de mobilier en bois sont classés M3 ou Euroclasse D.
Pour tous les habillages type SPIGOACUSTIC = les panneaux de bois devront assurer une réaction au feu minimale de D-s2, d0, et l'isolant en fond de cavité devra assurer une réaction au feu minimale A2-s2, d0

Réhabilitation du bâtiment principal - VETAGRO SUP - LEMPDES				DCE			MAITRE D'OUVRAGE	MAITRE D'OEUVRE	ECONOMISTE PROCOBAT
Titre:	Projet - Elevation intérieure - couloir aile nord	N°: PJT 103	Ech: 1/50	Date: Déc-2025	Ind: A0		VETAGRO SUP 1 avenue Claude Bourgelat 69 280 Marcy-l'Etoile	B_CUBE architectes 65 Rue Hénon 69004 Lyon Tel: 04 78 39 30 04	BET FLUIDES B27
									BET STRUCTURES CETIS

Coupe 1



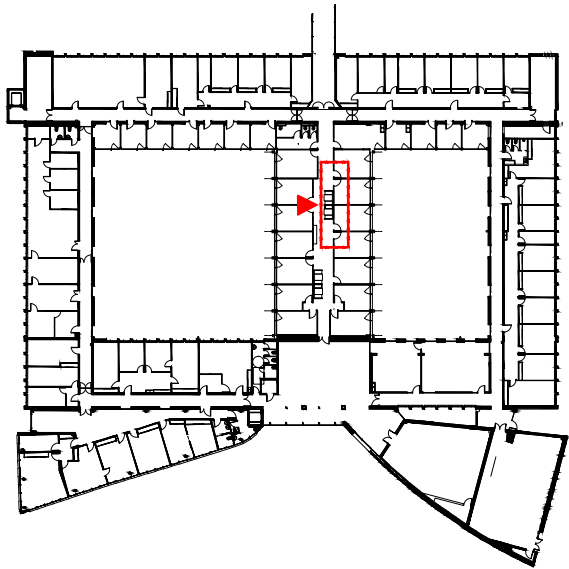
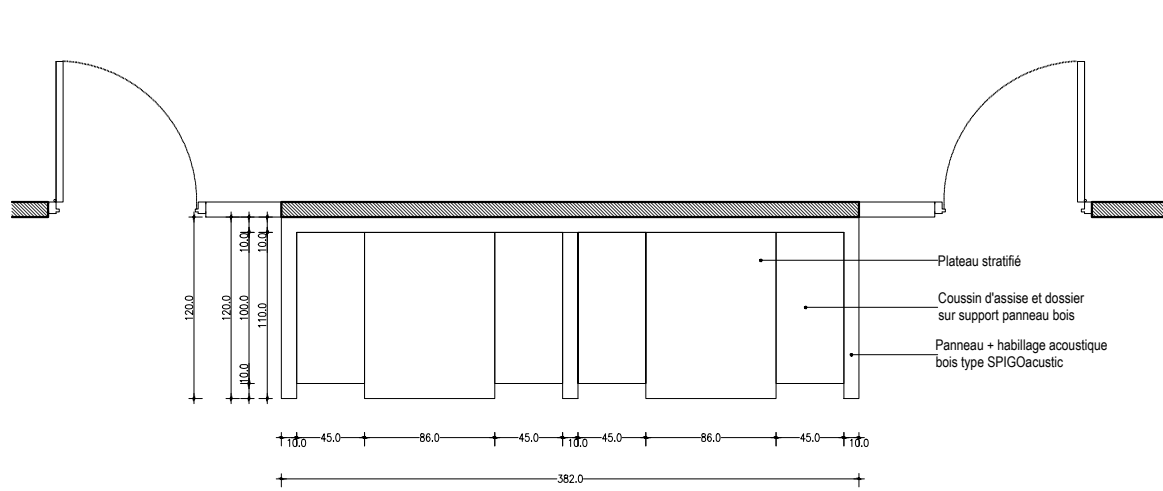
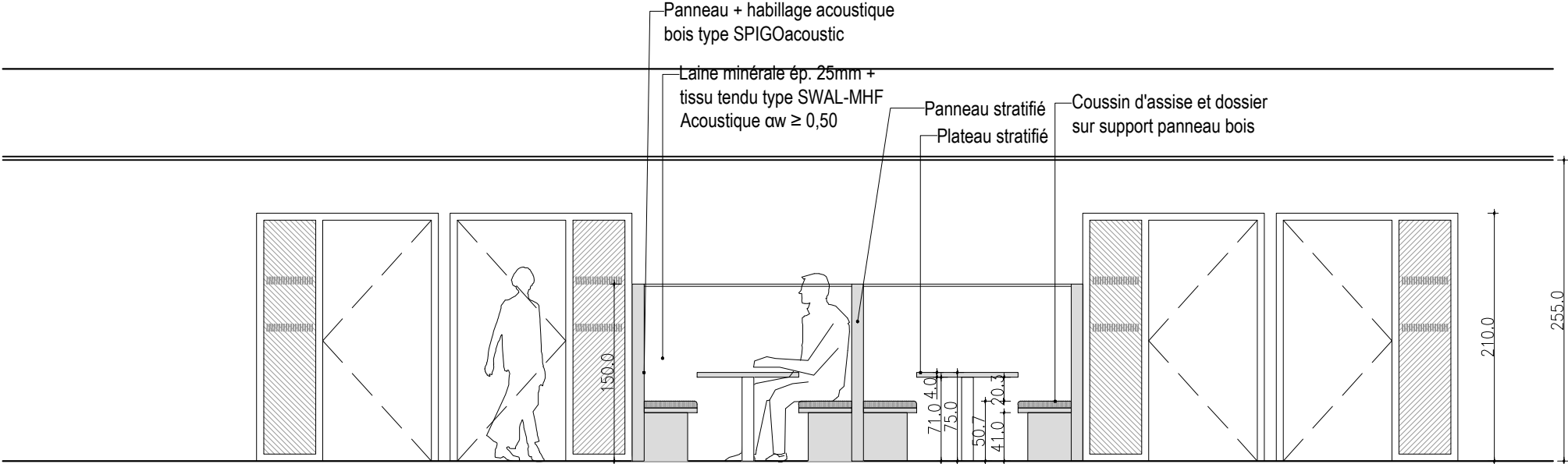
Coupe 2



Nota :
Toutes les huisseries des menuiseries bois sont à prévoir adaptées pour une finition lasurée
Tous les éléments de mobilier en bois sont classés M3 ou Euroclasse D.
Pour tous les habillages type SPIGOACUSTIC = les panneaux de bois devront assurer une réaction au feu minimale de D-s2, d0, et l'isolant en fond de cavité devra assurer une réaction au feu minimale A2-s2, d0

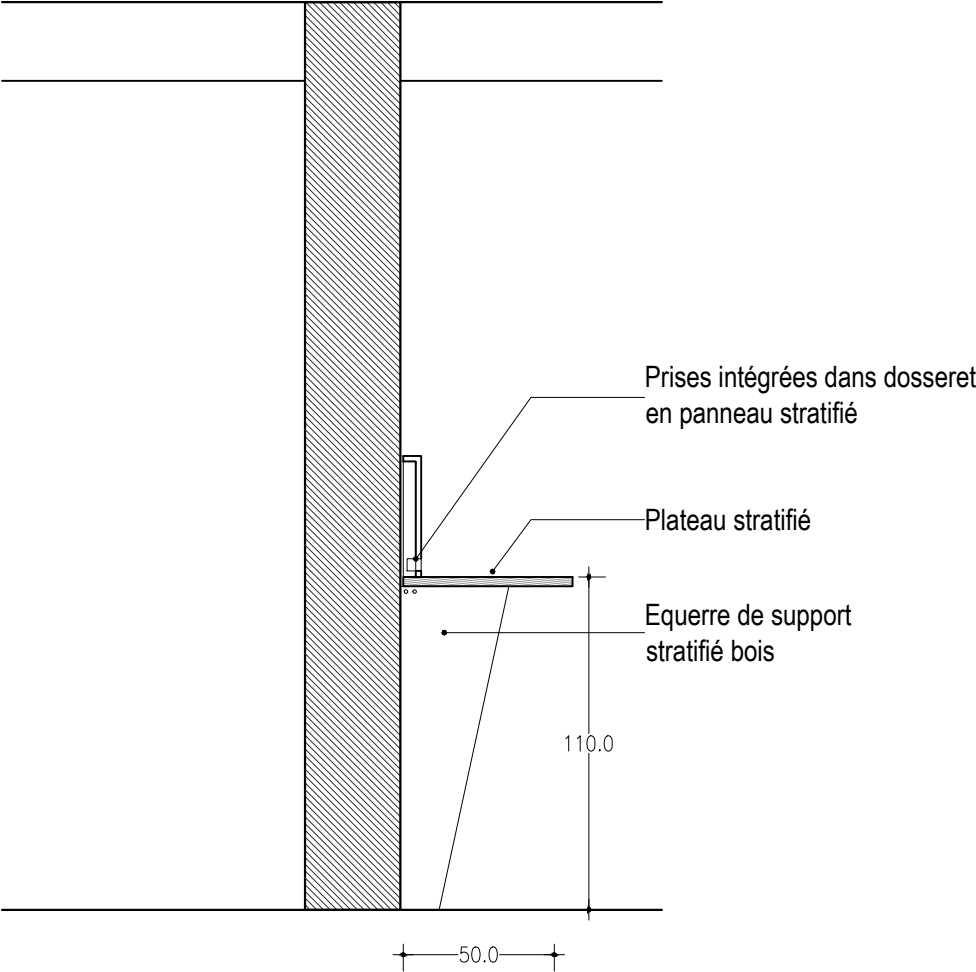
BOX et RANGEMENT

Réhabilitation du bâtiment principal - VETAGRO SUP - LEMPDES				DCE		MAITRE D'OUVRAGE VETAGRO SUP 1 avenue Claude Bourgelat 69 280 Marcy-l'Etoile	MAITRE D'OEUVRE B_CUBE architectes 65 Rue Hénou 69004 Lyon Tel: 04 78 39 30 04	ECONOMISTE PROCOBAT
Titre:	Projet - Elevations intérieures box	N°: PJT 104	Ech: 1/50	Date: Déc-2025	Ind: A0			BET FLUIDES B27
								BET STRUCTURES CETIS

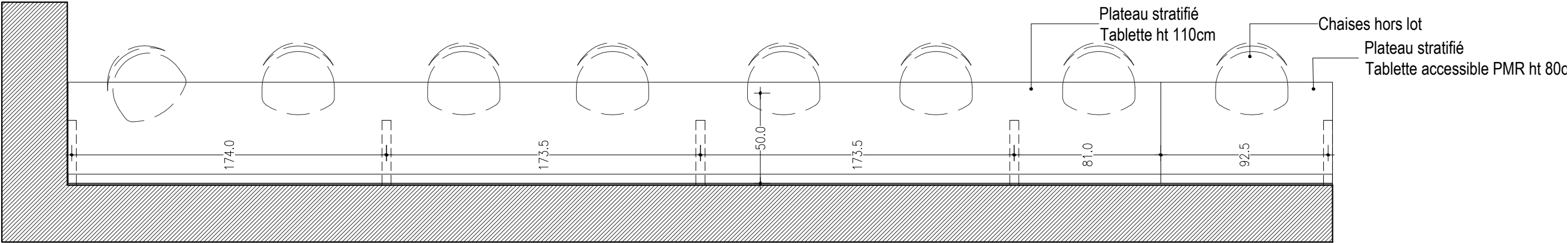


Nota :
Toutes les huisseries des menuiseries bois sont à prévoir adaptées pour une finition lasurée
Tous les éléments de mobilier en bois sont classés M3 ou Euroclasse D.
Pour tous les habillages type SPIGOACUSTIC = les panneaux de bois devront assurer une réaction au feu minimale de D-s2, d0, et l'isolant en fond de cavité devra assurer une réaction au feu minimale A2-s2, d0

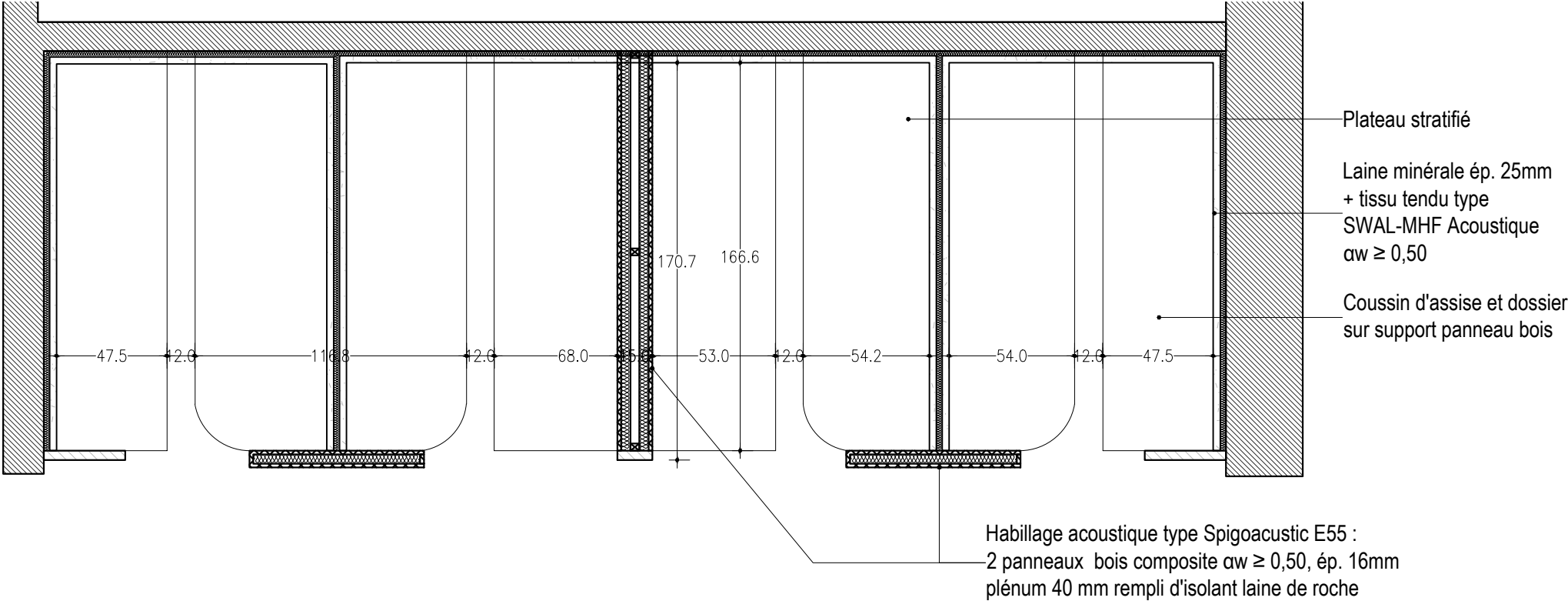
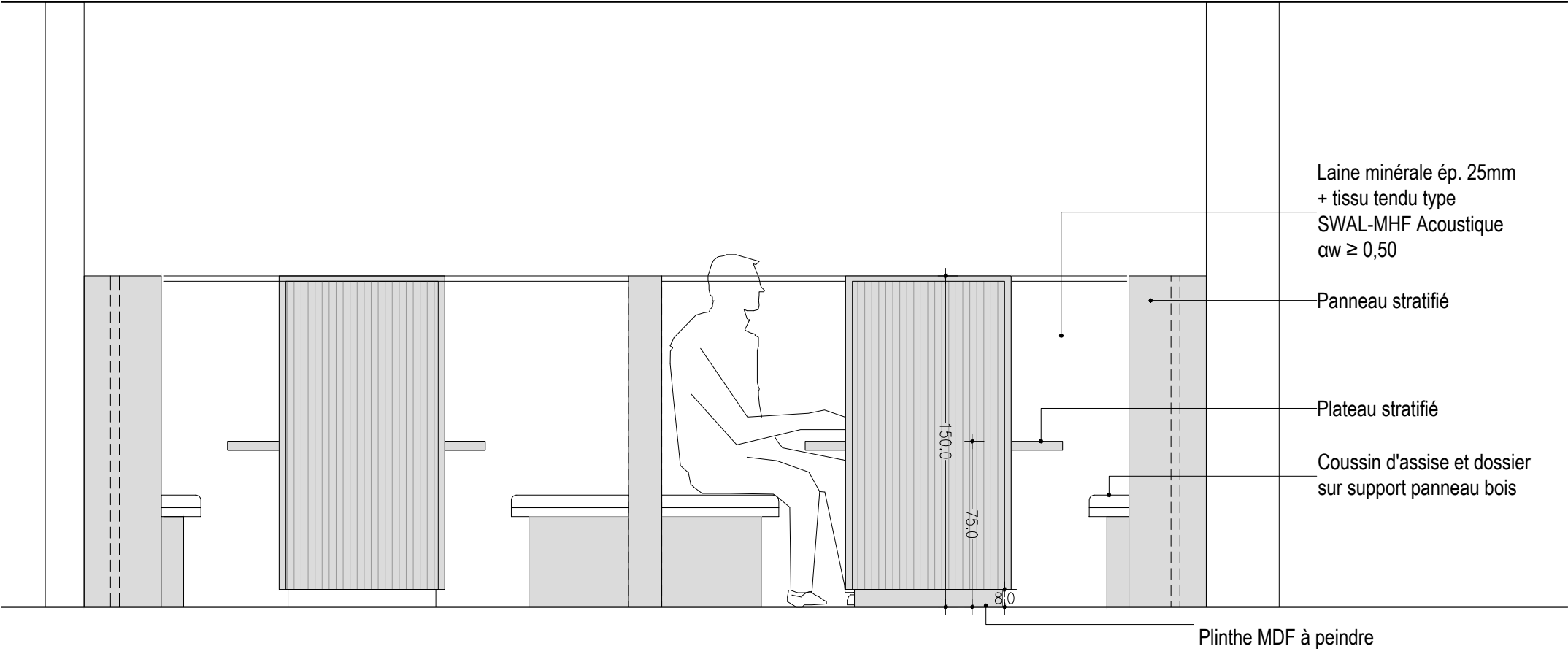
Réhabilitation du bâtiment principal - VETAGRO SUP - LEMPDES				DCE			MAITRE D'OUVRAGE VETAGRO SUP 1 avenue Claude Bourgelat 69 280 Marcy-l'Etoile	MAITRE D'OEUVRE B_CUBE architectes 65 Rue Hénon 69004 Lyon Tel: 04 78 39 30 04	ECONOMISTE PROCOBAT BET FLUIDES B27 BET STRUCTURES CETIS
Titre:	Projet - Elevation intérieure couloir aile centrale	N°: PJT 105	Ech: 1/50	Date: Déc-2025	Ind: A0				



Nota :
Toutes les huisseries des menuiseries bois sont à prévoir adaptées pour une finition lasurée
Tous les éléments de mobilier en bois sont classés M3 ou Euroclasse D.
Pour tous les habillages type SPIGOACUSTIC = les panneaux de bois devront assurer une réaction au feu minimale de D-s2, d0, et l'isolant en fond de cavité devra assurer une réaction au feu minimale A2-s2, d0

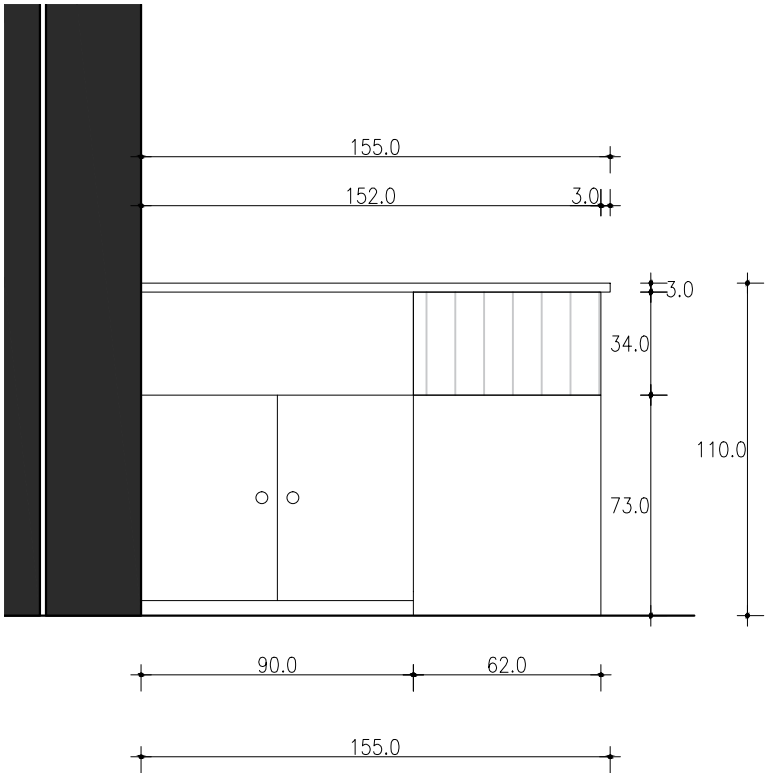


Réhabilitation du bâtiment principal - VETAGRO SUP - LEMPDES				DCE		MAITRE D'OUVRAGE	MAITRE D'OEUVRE	ECONOMISTE PROCOBAT
Titre:	Projet - Détail table haute	N°: PJT 106	Ech: 1/25	Date: Déc-2025	Ind: A0	VETAGRO SUP 1 avenue Claude Bourgelat 69 280 Marcy-l'Etoile	B_CUBE architectes 65 Rue Hénon 69004 Lyon Tel: 04 78 39 30 04	BET FLUIDES B27
								BET STRUCTURES CETIS

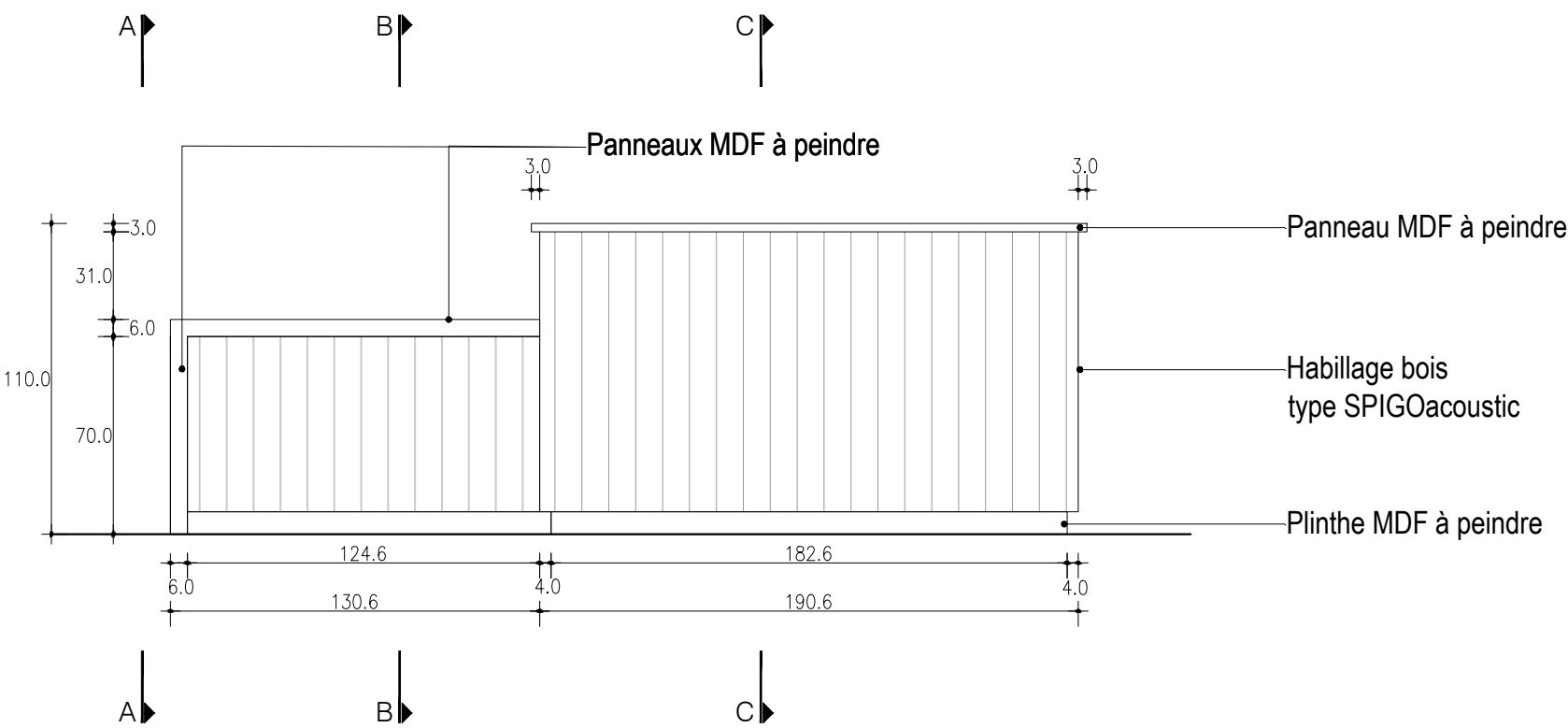


Nota :
Toutes les huisseries des menuiseries bois sont à prévoir adaptées pour une finition lasurée
Tous les éléments de mobilier en bois sont classés M3 ou Euroclasse D.
Pour tous les habillages type SPIGOACUSTIC = les panneaux de bois devront assurer une réaction au feu minimale de D-s2, d0, et l'isolant en fond de cavité devra assurer une réaction au feu minimale A2-s2, d0

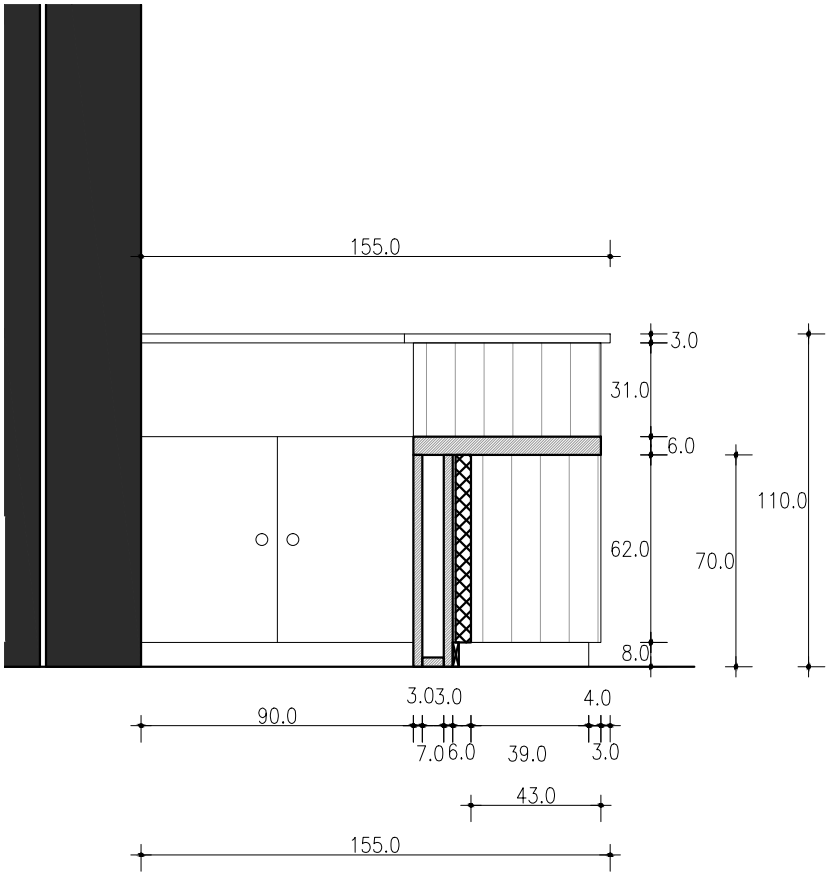
Réhabilitation du bâtiment principal - VETAGRO SUP - LEMPDES				DCE			MAITRE D'OUVRAGE	MAITRE D'OEUVRE	ECONOMISTE PROCOBAT
Titre:	Projet - Détail box	N°: PJT 107	Ech: 1/25	Date: Déc-2025	Ind: A0		VETAGRO SUP 1 avenue Claude Bourgelat 69 280 Marcy-l'Etoile	B_CUBE architectes 65 Rue Hénon 69004 Lyon Tel: 04 78 39 30 04	BET FLUIDES B27
									BET STRUCTURES CETIS



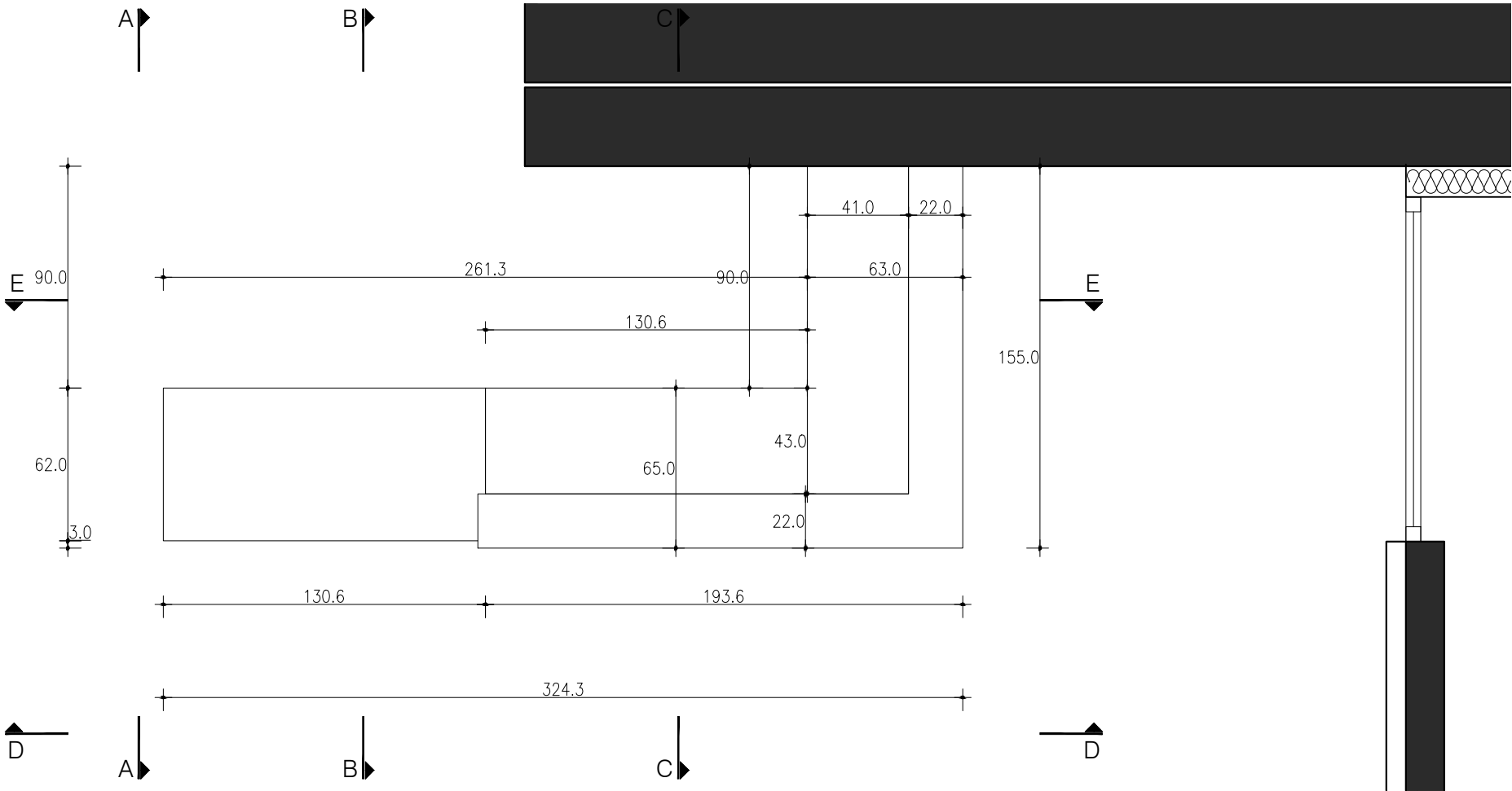
ELEVATION A



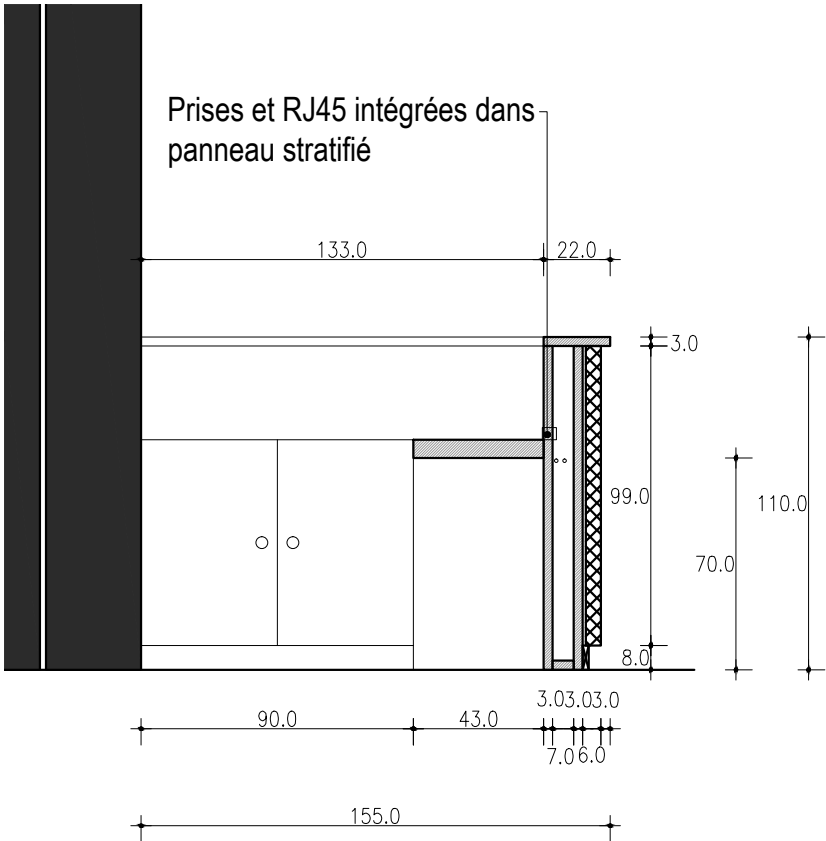
ELEVATION D



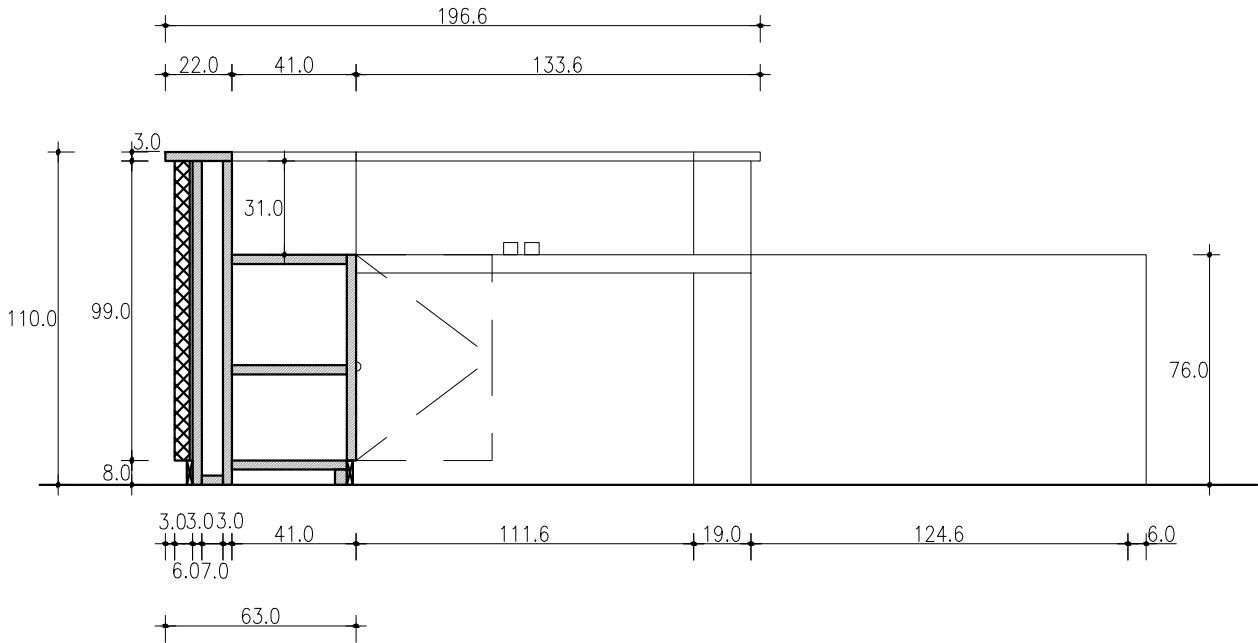
COUPE B



PLAN BANQUE D'ACCUEIL



COUPE C



COUPE E

Nota :
Toutes les huisseries des menuiseries bois sont à prévoir adaptées pour une finition lasurée
Tous les éléments de mobilier en bois sont classés M3 ou Euroclasse D.
Pour tous les habillages type SPIGOACUSTIC = les panneaux de bois devront assurer une réaction au feu minimale de D-s2, d0, et l'isolant en fond de cavité devra assurer une réaction au feu minimale A2-s2, d0

Réhabilitation du bâtiment principal - VETAGRO SUP - LEMPDES					DCE			MAITRE D'OUVRAGE	MAITRE D'OEUVRE	ECONOMISTE		
Titre:	Projet - Détail banque d'accueil	N°:	PC C1	Ech:	1/25	Date:	Déc-2025	Ind:	A0	VETAGRO SUP 1 avenue Claude Bourgelat 69 280 Marcy-l'Etoile	B_CUBE architectes 65 Rue Hénon 69004 Lyon Tel: 04 78 39 30 04	BET FLUIDES B27
												BET STRUCTURES CETIS